



RPS REALITY
- AUKCE

Kalkulace ceny

garáže

Zpracováno dne 25. 9. 2023

Pro více informací
+420 603 841 817

Ocenění garáže dle parametrů

Jsou zohledněny všechny
důležité cenotvorné faktory:

Lokalita ✓

Velikost ✓

Stav ✓

Konstrukce ✓

Aktuální stav trhu ✓

Datum ocenění
25. 9. 2023

Platnost
3-6 měsíců

O kalkulaci

Kalkulace je zpracována na základě vyhodnocení prodejů nejpodobnějších garáží v okolí lokality oceňované nemovitosti. Do kalkulace jsou zahrnuty garáže, které jsou parametricky srovnatelné s oceňovanou nemovitostí. Díky tomu je výsledná cena přesná a poskytuje jasnou představu o možnosti zpeněžení a časovém horizontu transakce.



Přehled o trhu

Víte přesně, jaké nemovitosti, kde a za kolik peněz se prodávaly. Zároveň můžete vysledovat sezónnost prodejů a díky tomu stanovit nejlepší strategii.



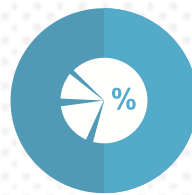
Doba zpeněžení

Prodat rychle, nebo naopak co nejvýhodněji během delší doby? Oba přístupy mají své pro i proti. Zvolte díky této kalkulaci ten správný postup.



Cenové hladiny

Zvolená cenová hladina má vliv na náročnost prodeje a dobu jeho realizace. Zvolte efektivní přístup a vytěžte z transakce maximum.



Statistické ukazatele

Každá příležitost má danou pravděpodobnost úspěchu. Díky této kalkulaci znáte statistické ukazatele, které podrobně úspěšnost transakce predikují.

Základní informace

Název předmětu ocenění

Garáž

Adresa předmětu ocenění

Vídeňská, Brno, okres Brno-město

Kraj

Jihomoravský kraj

Okres

Brno-město

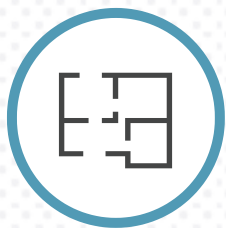
Obec

Brno

Ulice

Vídeňská





Vlastnosti

Konstrukce cihlová
Stav nemovitosti velmi dobrý
Podlahová plocha 18 m²



Vybavení

Elektrina 230V
Další vlastnosti odvětrání prostorů ventilátory

Popis garáže

- **24** nemovitostí celkem
- **82.42** pravděpodobnost

**Výsledný
odhad**

951 041 Kč

Krátkodobý horizont prodeje

8 srovnávaných nemovitostí
79.94 % pravděpodobnost vyhodnocení
odhadní cena **998 607 Kč**

Střednědobý horizont prodeje

8 srovnávaných nemovitostí
85.79 % pravděpodobnost vyhodnocení
odhadní cena **973 078 Kč**

Dlouhodobý horizont prodeje

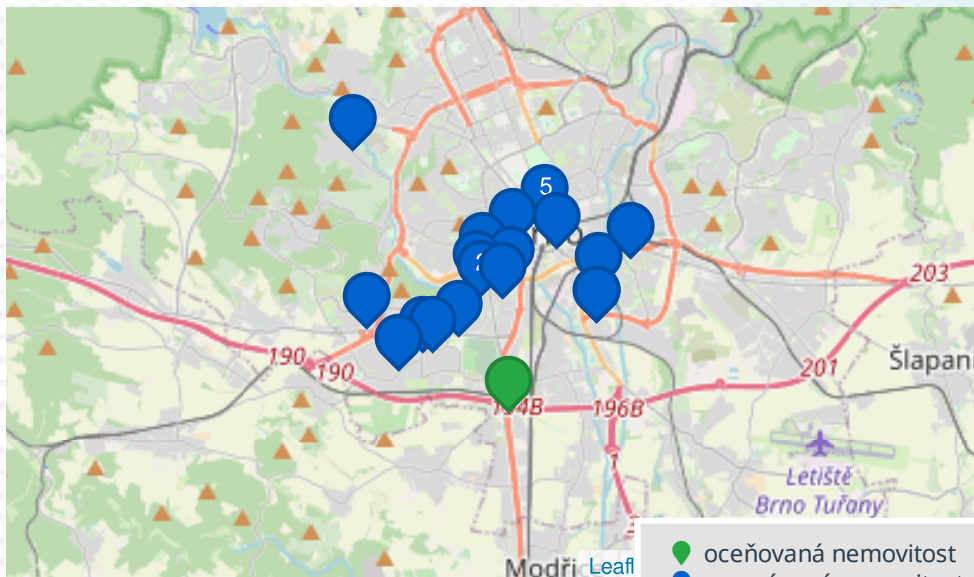
8 srovnávaných nemovitostí
82.46 % pravděpodobnost vyhodnocení
odhadní cena **881 438 Kč**

Metoda ocenění

Porovnání je provedeno na základě statistického a analytického vyhodnocení podobných transakcí realizovaných v nedávné době v co nejbližším okolí oceňované nemovitosti.

Metoda tak poskytuje relevantní informaci o tržní hodnotě, za kterou by nemovitost mohla být smněna.

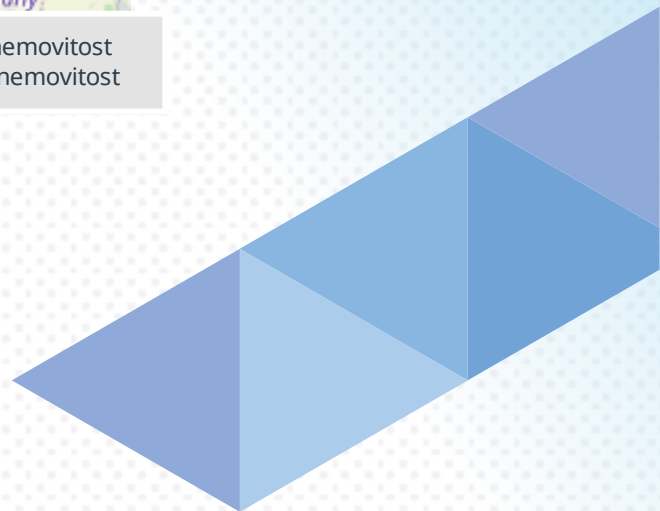
Při porovnávání se u nemovitostí počítá s mnoha faktory (např. lokalita, velikost, stav či příslušenství).



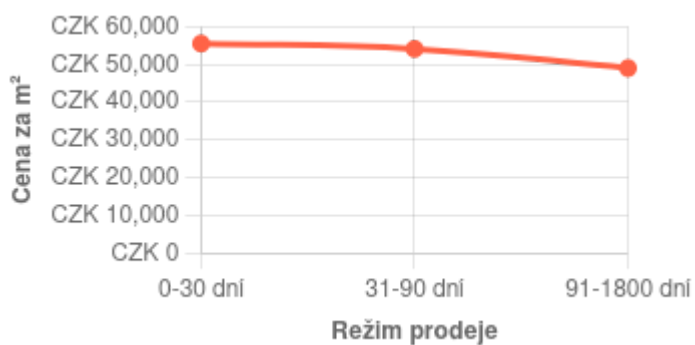
Lokality srovnávaných nemovitostí

Na této mapce můžete vidět, z jakých lokalit byly vybrány nemovitosti do srovnání.

Pokud je v modré ikonce číslo, znamená to počet nemovitostí v jednom místě.

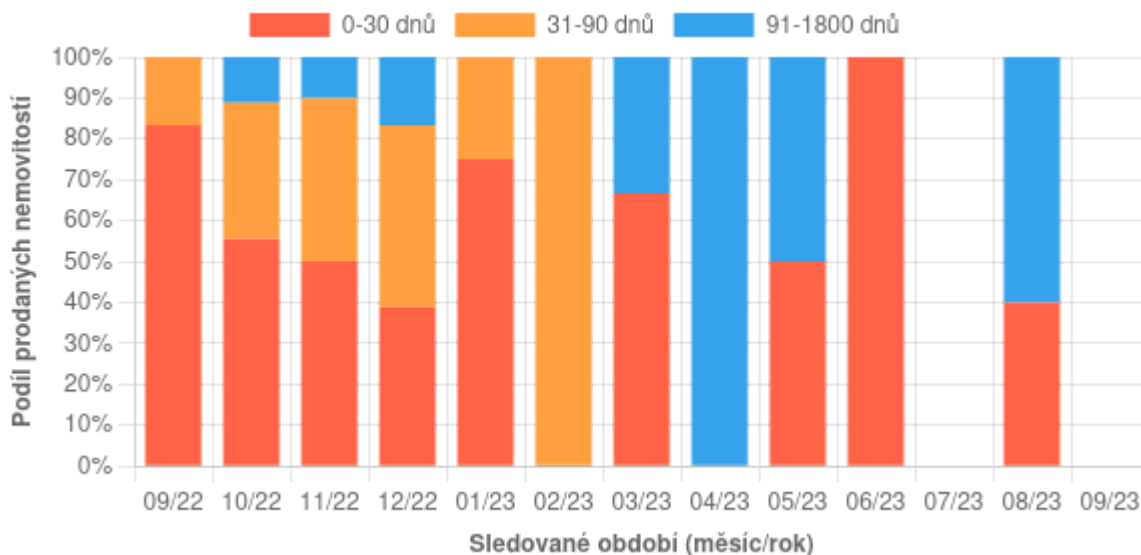


Průběh cenových hladin dle režimů prodeje



Graf režimů prodeje

Zde je názorně vidět, jak se u dané nemovitosti projevuje prodejní cena v závislosti na době prodeje.



Jak se nemovitosti prodávají během roku

Nemovitosti se během roku prodávají různě. Na tomto grafu můžete vidět, jak rychle z trhu podobné nemovitosti mizí.

Souhrnné informace

V tomto segmentu jsou přehledně shrnuté důležité informace vycházející z této kalkulace. V případě dotazů se na nás neváhejte obrátit.



Garáž

Vídeňská, Brno, okres Brno-město



Vlastnosti

Konstrukce - cihlová
Stav nemovitosti - velmi dobrý
Velikost - 18 m²



Výsledná cena

od **881 438 Kč**
do **998 607 Kč**

Pravděpodobnost **82.42 %**

Srovnáno na základě
24 prodejů v okolí

Srovnávané nemovitosti

Krátkodobý horizont prodeje

📍 Ukrajinská, Brno, okres Brno-město

🏷️ 990 000 Kč



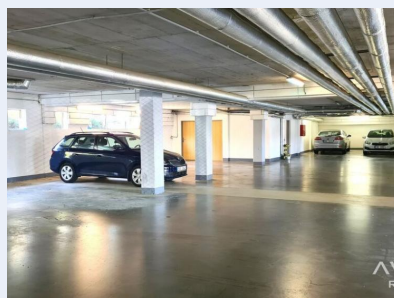
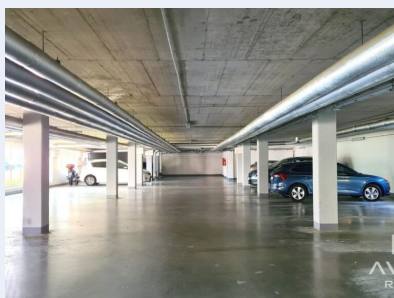
🧱 cihlová

*** velmi dobrý

📐 podlahová 17 m²

📍 Čeňka Růžičky, Brno, okres Brno-město

🏷️ 580 000 Kč



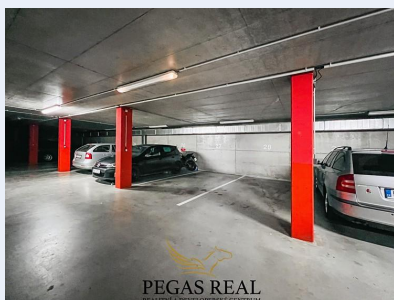
🧱 cihlová

*** velmi dobrý

📐 podlahová 13 m²

📍 Jaroslava Foglara, Brno, okres Brno-město

🏷️ 565 000 Kč



🧱 cihlová

*** velmi dobrý

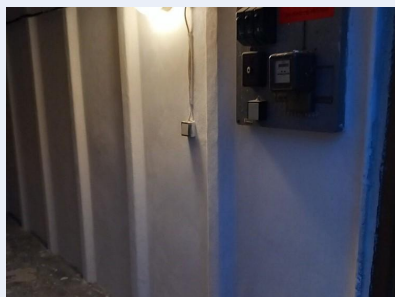
📐 podlahová 13 m²

Srovnávané nemovitosti

Krátkodobý horizont prodeje

📍 Labská, Brno, okres Brno-město

🏷️ 1 080 000 Kč



🧱 cihlová

*** velmi dobrý

📐 podlahová 20 m²

📍 Křídlovická, Brno, okres Brno-město

🏷️ 780 000 Kč



🧱 cihlová

*** velmi dobrý

📐 podlahová 14 m²

📍 Brno, okres Brno-město

🏷️ 800 000 Kč



🧱 cihlová

*** dobrý

📐 podlahová 18 m²

Srovnávané nemovitosti

Krátkodobý horizont prodeje

📍 Brno, okres Brno-město

🏷️ 1 300 000 Kč



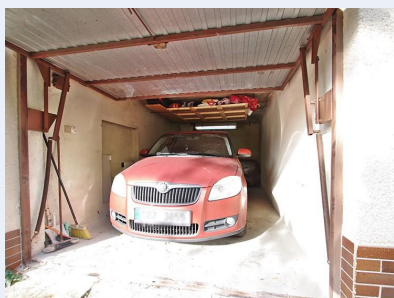
🧱 cihlová

*** velmi dobrý

📐 podlahová 19 m²

📍 Brno, okres Brno-město

🏷️ 1 400 000 Kč



🧱 cihlová

*** velmi dobrý

📐 podlahová 19 m²

Srovnávané nemovitosti

Střednědobý horizont prodeje


 Horní, Brno, okres Brno-město

 840 000 Kč



 cihlová

*** velmi dobrý

 podlahová 19 m²


 Opavská, Brno, okres Brno-město


 750 000 Kč



 cihlová

*** dobrý

 podlahová 18 m²


 Vsetínská, Brno, okres Brno-město

 1 040 000 Kč



 panelová

*** velmi dobrý

 podlahová 18 m²

Srovnávané nemovitosti

Střednědobý horizont prodeje

Trnitá, Brno, okres Brno-město

1 100 000 Kč



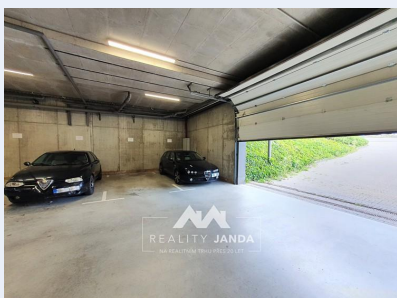
cihlová

*** dobrý

podlahová 20 m²

U Leskavy, Brno, okres Brno-město

590 000 Kč



cihlová

*** dobrý

podlahová 13 m²

Strž, Brno, okres Brno-město

1 190 000 Kč



panelová

*** velmi dobrý

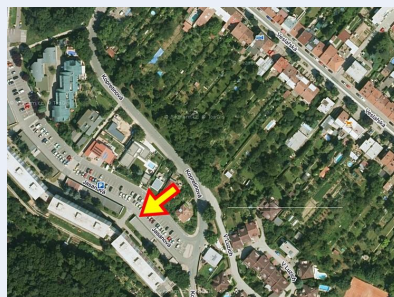
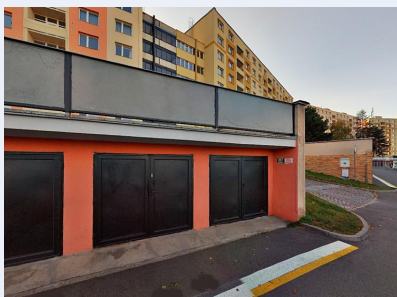
podlahová 27 m²

Srovnávané nemovitosti

Střednědobý horizont prodeje

📍 Jasanová č.p. 867/22a, Brno, okres Brno-město

🏷️ 1 225 000 Kč



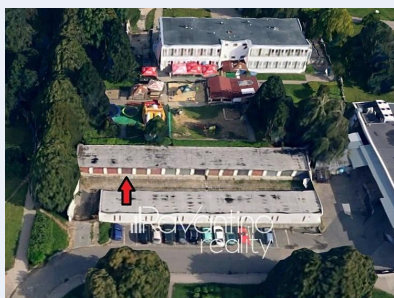
🧱 cihlová

*** velmi dobrý

📐 podlahová 23 m²

📍 Brno, okres Brno-město

🏷️ 1 000 000 Kč




🧱 cihlová

*** dobrý

📐 podlahová 18 m²


Srovnávané nemovitosti

Dlouhodobý horizont prodeje


 Horní, Brno, okres Brno-město

 760 000 Kč



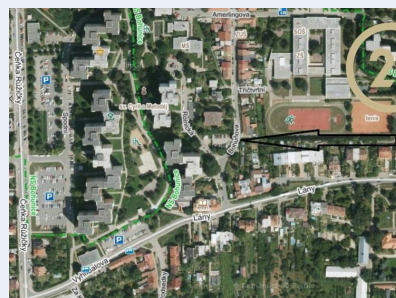
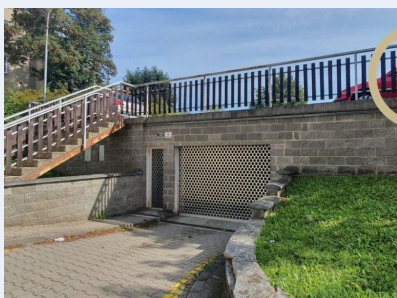
 cihlová

*** velmi dobrý

 podlahová 18 m²


 Rolnická, Brno, okres Brno-město

 1 380 000 Kč



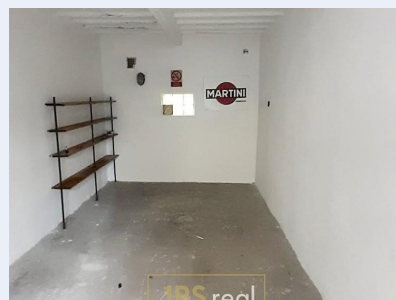
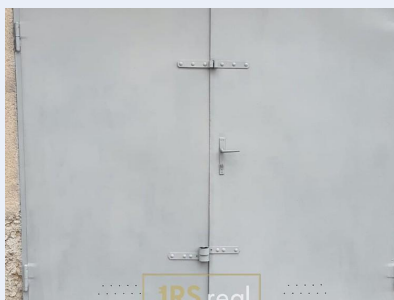
 cihlová


*** velmi dobrý

 podlahová 21 m²


 Sazenice, Brno, okres Brno-město

 890 000 Kč



 cihlová

*** velmi dobrý

 podlahová 19 m²

Srovnávané nemovitosti

Dlouhodobý horizont prodeje

📍 Sazenice, Brno, okres Brno-město

🏷️ 790 000 Kč



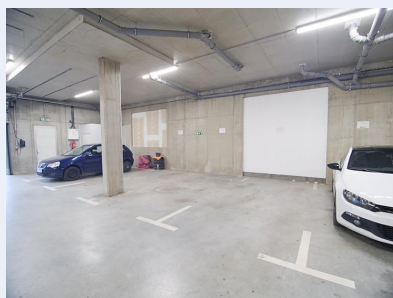
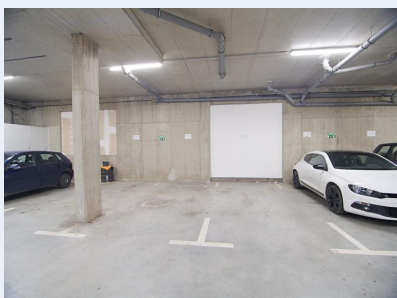
🧱 cihlová

*** dobrý

📐 podlahová 19 m²

📍 U Leskavy, Brno, okres Brno-město

🏷️ 650 000 Kč



🧱 cihlová

*** velmi dobrý

📐 podlahová 14 m²

📍 Za školou, Brno, okres Brno-město

🏷️ 665 000 Kč



🧱 cihlová

*** velmi dobrý

📐 podlahová 16 m²

Srovnávané nemovitosti

Dlouhodobý horizont prodeje

📍 Řehořova, Brno, okres Brno-město

🏷️ 889 000 Kč



🧱 cihlová

*** dobrý

📐 podlahová 17 m²

📍 Brno, okres Brno-město

🏷️ 785 070 Kč



🧱 cihlová

*** dobrý

📐 podlahová 19 m²